



Service. Power. Partnership.

Guía de evaluación de garantías



RepSet · Sistemas Hidráulicos · Poleas · Mazas · Rodamientos · Amortiguadores
Pastillas de Freno · Rotores · Tambores

Índice

LuK

RepSet

Producto:

Contaminado	1
De Equipo Original	2
Modificado	2
Deformado	3
Sobrecalentado	3
No Instalado	4
Volante Fuera de Especificaciones	4

SISTEMAS HIDRÁULICOS

Líquido Contaminado	5
Sin Etiqueta o Equipo Original	6
Modificado	6
Daño en Conectores, Tubos y/o Mangueras	7

INA

POLEAS

Producto:

Oxidado	8
De Equipo Original	9
Marcas de Sobrecalentamiento	9
No Instalado	9
Mala Instalación	10
Producto Dañado	11

FAG

MAZAS

Producto:

Modificado	12
Dañado	13
RODAMIENTOS	
Dañado	14
Sobrecalentado	15
Producto Oxidado	15

RUVILLE

AMORTIGUADORES

Instalación Incorrecta	16
Montajes Dañados	17
Producto Golpeado	18
Barra Marcada o Golpeada	18

PASTILLAS DE FRENO

Producto:

De Otras Marcas o De Equipo Original	19
Contaminado	20
Dañado	20
Sobrecalentado	20
Modificado	21
Instalado Incorrectamente	22
Con Desgaste Irregular	22
Con Asentamiento Irregular	23

ROTORES Y TAMBORES DE FRENO

Producto Dañado	24
-----------------	----

La garantía no es válida en caso de:



- Productos que hayan sido modificados, reparados o reconstruïdos
- Clutch y disco contaminados por aceite o grasa
- RepSet que sea devuelto sin alguno de sus componentes (clutch y disco; en los casos que aplique el collarín y accesorios)
- Selección incorrecta del número de parte (consulte el catálogo de aplicaciones LuK)
- Interferencia de los tornillos del volante con el disco
- Desprendimiento, destrucción o sobrecalentamiento de las pastas del disco
- Material dañado o golpeado durante su traslado
- Piezas sueltas o productos no comercializados por LuK Aftermarket Service

Garantía válida por 1 año o 40,000 Km a partir de la fecha de instalación

IMPORTANTE: La garantía no cubre pago de mano de obra y/o daños o reposición de otros componentes

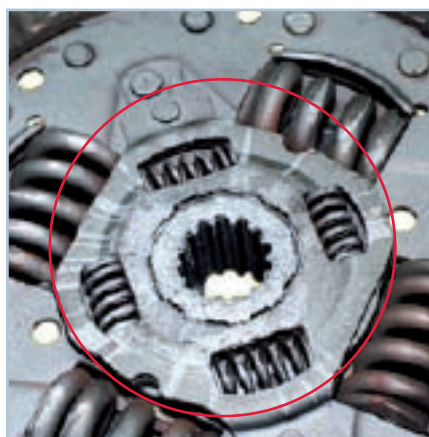
Producto Contaminado

Característica visual:

Evidencia de grasa o aceite en las pastas del disco

Causas:

- Exceso de grasa en la flecha de mando
- Fuga de retenes de motor y/o transmisión
- Manipulación del producto con manos contaminadas de grasa y/o aceite



Código de falla RS 01-00

RepSet

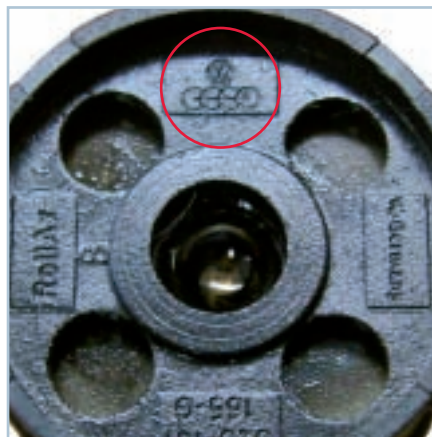
Producto de Equipo Original

Característica visual:

Logos y numeración de Equipo Original

Causas:

Productos no comercializados por LuK Aftermarket Service S.A. de C.V.



Código de Falla RS 02-00

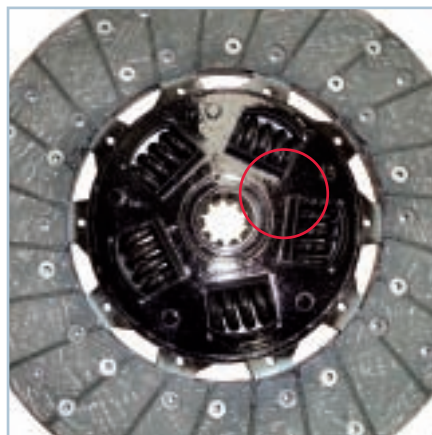
Producto Modificado

Característica visual:

Componentes remanufacturados, pintados y/o alterados

Causas:

Modificaciones o adaptaciones que alteran la funcionalidad



Código de Falla RS 03-00

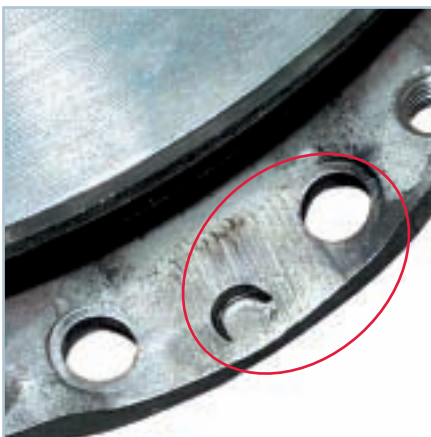
Producto Deformado

Característica visual:

Componentes deformados, fracturados y/o agrietados

Causas:

Malos hábitos de manejo
 Instalación incorrecta
 Abuso o sobrecarga



Código de Falla RS 04-00

Producto Sobrecalentado

Característica visual:

Coloración azul en alguno de los componentes
 Pastas carbonizadas

Causas:

Componentes contaminados por grasa o aceite, volante fuera de especificaciones, unidad sobrecargada y/o malos hábitos de manejo



Código de Falla RS 06-00

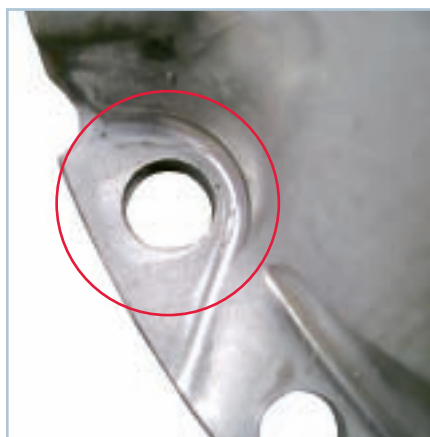
Producto No Instalado

Característica visual:

Los componentes no muestran indicios de haber sido instalados

Nota:

Sólo serán aceptados los productos que fueron instalados



Código de Falla RS 07-00

Volante Fuera de Especificaciones

Característica visual:

Desgaste no uniforme del disco
Deformación de la cubierta del embrague

Causas:

Volante fuera de especificaciones y/o mal rectificado



Código de Falla RS 09-00

Sistemas Hidráulicos

La garantía no es válida en caso de:



- Si los sistemas hidráulicos presentan fugas, roturas y/o fisuras en los cilindros, conectores y mangueras
- Evidencia de daño en los conectores y/o uniones de las mangueras o tuberías, deformación o rotura de la manguera y/o tubería
- Modificaciones o adaptaciones en cualquiera de sus componentes
- Residuos o contaminación del líquido del sistema
- Productos sin su etiqueta de identificación LuK
- Piezas sueltas o productos no comercializados por LuK Aftermarket Service

Garantía válida por 1 año o 40,000 Km a partir de la fecha de instalación únicamente para conjuntos hidráulicos completos que conserven su etiqueta plateada adherida

IMPORTANTE: La garantía no cubre pago de mano de obra y/o daños o reposición de otros componentes. La garantía aplica únicamente a conjuntos hidráulicos completos

Líquido Contaminado

Característica visual:

Sedimentos o contaminación del líquido
Líquido degradado

Causas:

Periodo de recambio inadecuado para el líquido



Código de Falla SH 01-00

Producto Sin Etiqueta o No Comercializado por LuK Aftermarket Service S.A. de C.V.

Característica visual:

Producto de otras marcas, sin etiqueta de identificación LuK y/o con logotipos de Equipo Original

Causas:

Productos no comercializados por LuK Aftermarket Service S.A. de C.V.



Código de Falla SH 02-00

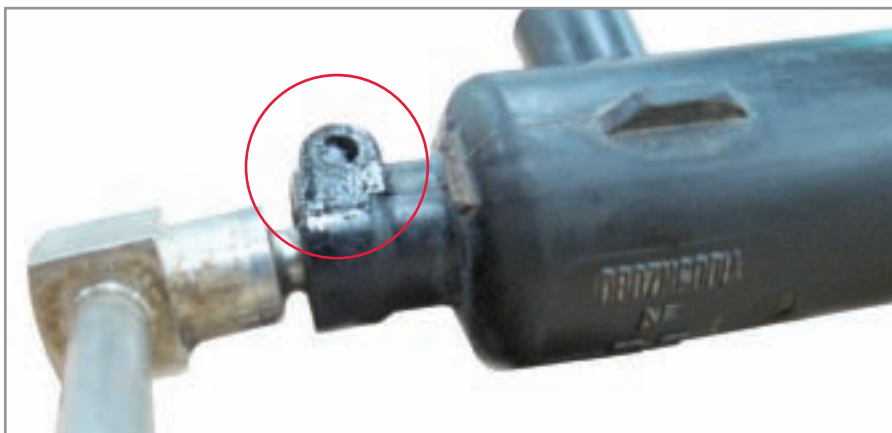
Producto Modificado

Característica visual:

Componentes remanufacturados, pintados y/o alterados

Causas:

Modificaciones o adaptaciones que alteran la funcionalidad



Código de Falla RS 03-00

Sistemas Hidráulicos

Daño en Conectores, Tubos y/o Mangueras

Característica visual:

Conectores dañados, rotos o deformados
 Deformación y/o fractura de la manguera y/o tubería

Causas:

Deformación de la tubería por exceso de temperatura (cercanía con el múltiple o tubo de escape)
 Tensionar los conectores y mangueras ocasionan fracturas y fuga de líquido



Código de Falla SH 04-00

Producto Dañado

Característica visual:

Fugas, roturas y/o fisuras en los cilindros
 Daño en los conectores y/o uniones de las mangueras o tuberías

Causas:

Lubricación inadecuada y/o desgaste de la horquilla y perno bola
 Ruta incorrecta de la tubería



Código de Falla SH 10-00

La garantía no es válida en caso de:



- Productos alterados, reparados, reconstruidos, aplicación incorrecta, abuso, negligencia, desgaste normal
- Desalineamiento en alguna de las poleas, torques de apriete incorrectos, componentes del sistema en mal estado, golpes, falta o exceso de tensión en bandas, etc.
- Producto instalado en vehículos modificados y/o de competencia
- Mano de obra o gastos derivados (arrastre, pensión, etc.)
- Selección incorrecta del número de parte (consulte el catálogo de aplicaciones INA)
- Piezas sueltas o productos no comercializados por LuK Aftermarket Service

Garantía válida por 1 año o 20,000 Km a partir de la fecha de instalación

IMPORTANTE: La garantía no cubre pago de mano de obra y/o daños o reposición de otros componentes

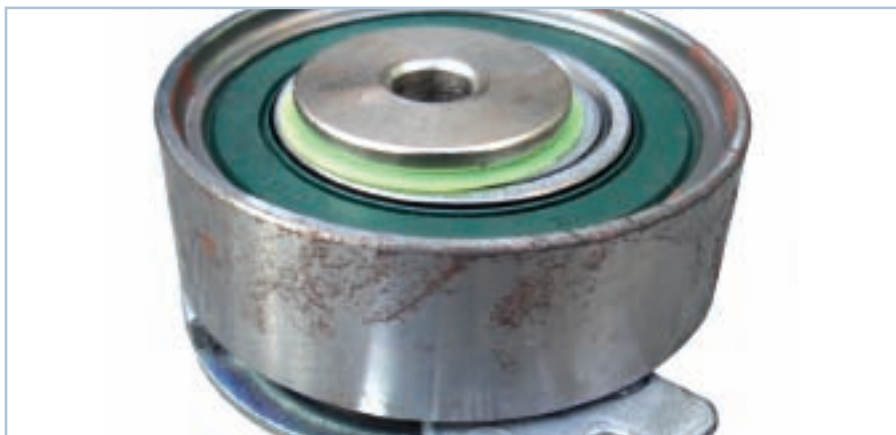
Producto Oxidado

Característica visual:

Producto oxidado por almacenaje inadecuado
Los componentes no muestran indicios de haber sido instalados

Causas:

Empaque original abierto y/o removido
Manipulación incorrecta



Código de Falla RD 07-01

Poleas

Producto de Equipo Original

Característica visual:
Productos con logotipos o números de parte original

Causas:
Productos no comercializados por LuK Aftermarket Service S.A. de C.V.

Código de Falla PL 02-00



Marcas de Sobrecalentamiento

Característica visual:
Material con coloración azul en el rodamiento

Causas:
Exceso de tensión o banda incorrecta, mal funcionamiento de otro componente (ej. bomba de agua)

Código de Falla PL 06-00



Producto No Instalado

Característica visual:
Los componentes no muestran indicios de haber sido instalados

Causas:
El producto no fue instalado

Código de Falla RS 07-02



Mala Instalación

Característica visual:

Contacto de la polea con el cuerpo tensor

Causas:

Producto mal manipulado
Desalineamiento de los componentes



Código de Falla PL 08-01

Mala Instalación

Característica visual:

Marcas de desalineamiento

Causas:

Ruta de la banda incorrecta
Componentes desalineados



Código de Falla PL 08-02

Poleas

Mala Instalación

Característica visual:

Soporte de fijación roto

Causas:

Selección de rondana de fijación inadecuada
Apriete excesivo



Código de Falla PL 08-03

Producto Dañado

Característica visual:

Material dañado, fracturado y/o fisurado

Causas:

Manipulación incorrecta del producto



Código de Falla PL 04-00

La garantía no es válida en caso de:



- Evidencia de golpes (ocasionados durante el montaje, almacenaje, etc.)
- Deformación en los sellos o retenes
- Productos modificados, reparados o reconstruidos
- Suspensión o juntas homocinéticas en mal estado
- Productos instalados en vehículos modificados, de competencia o blindados
- Productos instalados en vehículos con alineación incorrecta
- Cuando el torque de ajuste en la tuerca de seguridad está fuera de las especificaciones del fabricante.
- Productos con grasa contaminada
- Selección incorrecta del número de parte (consulte el catálogo de aplicaciones FAG)
- Piezas sueltas o productos no comercializados por LuK Aftermarket Service

Garantía válida por 1 año o 20,000 Km a partir de la fecha de instalación

IMPORTANTE: La garantía no cubre pago de mano de obra y/o daños o reposición de otros componentes

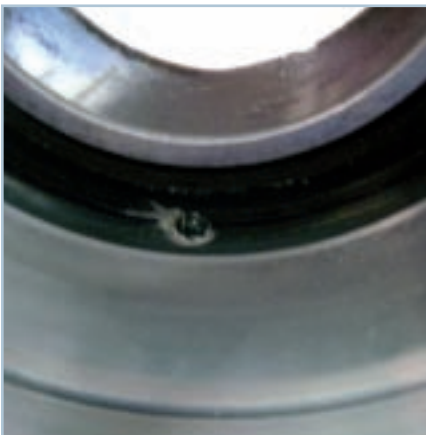
Producto Modificado

Característica visual:

Evidencia de producto modificado (barrenos en el rodamiento)

Causas:

Modificaciones o adaptaciones que alteran la funcionalidad



Código de Falla MZ 03-00

Mazas

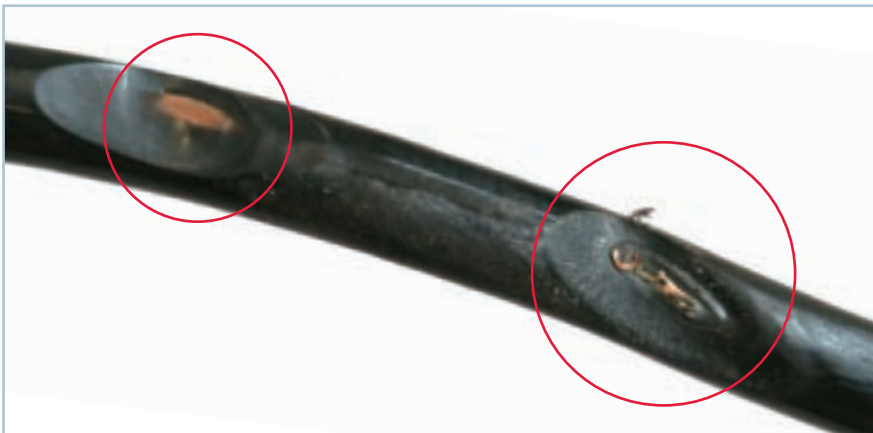
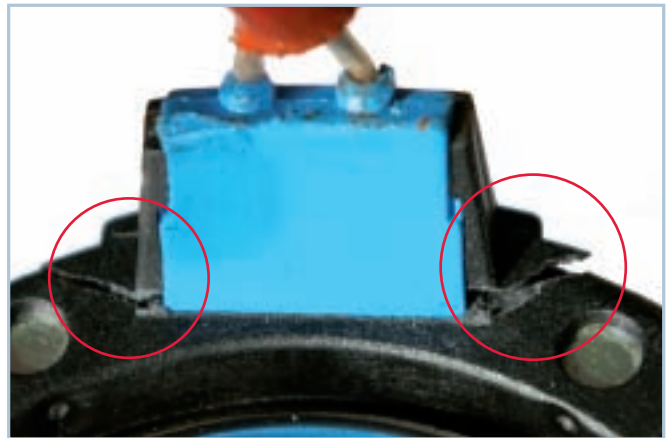
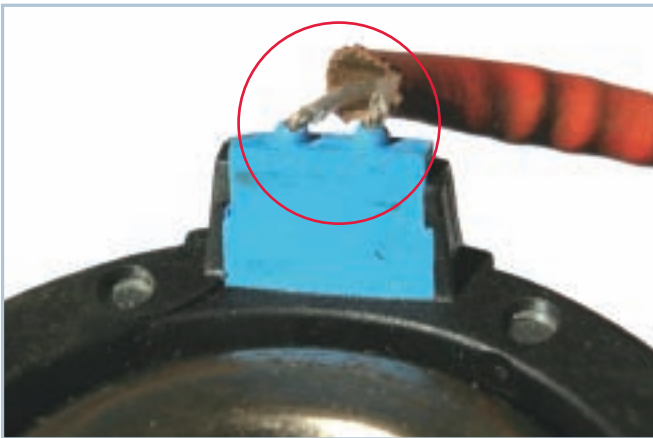
Producto Dañado

Característica visual:

Golpes, desprendimiento del sensor y/o cables dañados

Causas:

Manipulación incorrecta del producto



Código de Falla MZ 04-00

La garantía no es válida en caso de:



- Evidencia de golpes (ocasionados durante el montaje, almacenaje, etc.)
- Deformación en los sellos o retenes
- Productos modificados, reparados o reconstruidos
- Suspensión o juntas homocinéticas en mal estado
- Productos instalados en vehículos modificados, de competencia o blindados
- Productos instalados en vehículos con alineación incorrecta
- Cuando el torque de ajuste en la tuerca de seguridad está fuera de las especificaciones del fabricante.
- Productos con grasa contaminada
- Selección incorrecta del número de parte (consulte el catálogo de aplicaciones FAG)
- Piezas sueltas o productos no comercializados por LuK Aftermarket Service

Garantía válida por 1 año o 20,000 Km a partir de la fecha de instalación

IMPORTANTE: La garantía no cubre pago de mano de obra y/o daños o reposición de otros componentes

Producto Dañado

<p>Característica visual:</p> <p>Golpes y/o fracturas</p>	<p>Causas:</p> <p>Manipulación incorrecta del producto, golpes Empaque original abierto</p>
--	--



Código de Falla RD 04-00

Rodamientos

Producto Sobrecalentado

Característica visual:

Coloración azul ocasionada por sobrecalentamiento

Causas:

Cantidad de grasa incorrecta, contaminada o inadecuada



Código de Falla RD 06-00

Producto Oxidado

Característica visual:

Producto oxidado por almacenaje inadecuado
Los componentes no muestran indicios de haber sido instalados.

Causas:

Empaque original abierto y/o removido
Manipulación incorrecta



Código de Falla RD 07-00

La garantía no es válida en caso de:



- Golpes y abolladuras
- Uso de herramienta neumática durante el montaje
- Marcas o daños en el vástago
- Modificaciones y/o adaptaciones en la suspensión
- Rotura del anclaje o base de fijación del amortiguador
- Uso en vehículos blindados y de competencia
- Selección incorrecta del número de parte (consulte el catálogo de aplicaciones RUVILLE)
- Pago de mano de obra o gastos derivados
- Piezas sueltas o productos no comercializados por LuK Aftermarket Service

Garantía válida por 6 meses o 10,000 Km a partir de la fecha de instalación

IMPORTANTE: La garantía no cubre pago de mano de obra y/o daños o reposición de otros componentes

Instalación Incorrecta

Característica visual:

Pintura quemada y/o desprendida

Causas:

La falta de aceite disminuye la disipación de calor entre el cartucho y la pata telescópica.

Falta de apriete de la tuerca de fijación, cuerda de la tuerca o de la pata telescópica dañada, uso de herramienta inapropiada



Código de Falla AM 08-01

Amortiguadores

Instalación Incorrecta

Característica visual:

Erosión en el vástago, fuga de aceite y deformación
 Desgaste irregular en el vástago, cambio de tonalidad

Causas:

La rotura o falta del cubrepolvo permite el depósito de partículas en la superficie del vástago
 La alineación incorrecta del vehículo genera cargas adicionales (laterales) en el amortiguador



Código de Falla AM 08-02

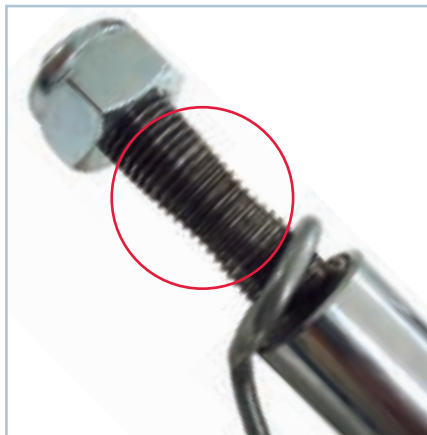
Montajes Dañados

Característica visual:

Montajes deformados, fuera de posición y/o rotos

Causas:

Torque de apriete excesivo o insuficiente, aplicación incorrecta
 Suspensión modificada



Código de Falla AM 04-01

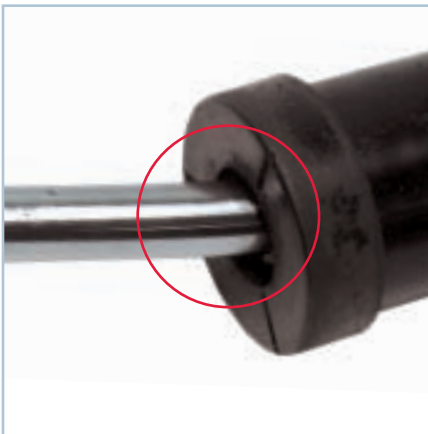
Producto Golpeado

Característica visual:

Inclinación del vástago respecto al eje central del amortiguador

Causas:

Golpe lateral a la suspensión (choque, accidente o impactos)



Código de Falla AM 04-02

Barra Marcada o Golpeada

Característica visual:

Deformación de la superficie del vástago

Causas:

Uso de pinzas de presión para sujetar el vástago durante la instalación
El conectar el polo negativo de una soldadora sobre el vástago para generar el arco eléctrico



Código de Falla AM 04-03

Pastillas de freno

La garantía no es válida en caso de:



- Productos instalados en vehículos: modificados y/o de competencia, blindados, con remolque, grúas o de uso intensivo
- Productos que hayan sido modificados o reparados, con desgaste por uso normal
- Desgaste irregular o prematuro ocasionado por fallas mecánicas y/o mal estado de los componentes
- Costos de mano de obra u otros gastos derivados como arrastre, o componentes adicionales requeridos
- Pastillas contaminadas por líquido de frenos, aceite o grasa
- Selección incorrecta del número de parte (consulte el catálogo de aplicaciones RUVILLE)
- Piezas sueltas o productos no comercializados por LuK Aftermarket Service

Garantía válida por 6 meses o 10,000 Km a partir de la fecha de instalación

IMPORTANTE: La garantía no cubre pago de mano de obra y/o daños o reposición de otros componentes

Producto de Otras Marcas o Equipo Original

Característica visual:

Productos con logotipos o números de equipo original u otras marcas

Causas:

Productos no comercializados por LuK Aftermarket Service S.A. de C.V.



Código de Falla PF 02-00

Producto Contaminado

Característica visual:

Contaminación del material de fricción

Causas:

- Líquido de frenos (mangueras rotas, ligas de pistón dañadas)
- Grasa (Cubrepolvo de junta homocinética roto, lubricación excesiva)
- Aceite (retenes de motor y/o transmisión dañados, mangueras o tuberías de dirección y/o transmisión rotas o agrietadas)



Código de Falla PF 01-00

Producto Dañado

Característica visual:

Guías de porta caliper o soporte de mordaza y/o alojamiento de las pastillas con desgaste o en mal estado

Causas:

- Falta de lubricación
- Selección incorrecta del número de parte
- Golpes o deformaciones provocadas al retirar o instalar las balatas.



Código de Falla PF 04-00

Producto Sobrecalentado

Característica visual:

Degradación del material de fricción

Causas:

- Ligas de caliper o mordaza en mal estado (pistones pegados)
- Presión residual en las líneas hidráulicas, rotores fuera de especificación, herrajes en mal estado o incompletos
- Vehículos sobrecargados o modificados (blindados, de competencia)



Código de Falla PF 06-00

Pastillas de freno

Producto Modificado

Característica visual:

Alteraciones en el material de fricción

Causas:

Desbaste (chaflanado) o ranurado de la superficie de fricción



Código de Falla PF 03-01

Producto Modificado

Característica visual:

Modificación o alteración de los componentes

Causas:

Retirar o insertar sensores eléctricos
Toda alteración con el fin de adaptar a una aplicación diferente a la indicada en el catálogo de aplicaciones.



Código de Falla PF 03-02

Producto Instalado Incorrectamente

Característica visual:

Contacto parcial (incompleto) de la superficie de fricción

Causas:

Caliper o mordaza descentrada o floja, instalación incorrecta
Porta caliper o soporte de mordaza con daños o deformaciones
Desalineamiento entre balatas y rotores por daños en la suspensión



Código de Falla PF 08-00

Producto con Desgaste Irregular

Característica visual:

Desgaste Irregular

Causas:

Caliper o mordaza descentrada o floja
Portacaliper o soporte de mordaza con daño o deformación
Desalineamiento entre la balatas y los rotores por daños en la suspensión



Código de Falla PF 09-01

Pastillas de freno

Producto con Desgaste Irregular

Característica visual:

Una balata se desgasta más que otra
Contacto parcial (incompleto) de la superficie de fricción

Causas:

Caliper o mordaza descentrada o floja
Portacaliper o soporte de mordaza con daño o deformación
Desalineamiento entre la balatas y los rotores por daños en la suspensión



Código de Falla PF 09-02

Producto con Asentamiento Irregular

Característica visual:

Asentamiento inadecuado de la superficie de fricción

Causas:

Rotores sin rectificar o rectificadas incorrectamente



Código de Falla PF 09-03

La garantía no es válida en caso de:



- Productos instalados en vehículos: modificados y/o de competencia, blindados, con remolque, grúas o de uso intensivo
- Productos modificados o reparados, con desgaste por uso normal
- Costos de mano de obra u otros derivados como arrastre
- Componentes adicionales requeridos
- Desgaste irregular o prematuro ocasionado por fallas mecánicas y/o mal estado de los componentes del sistema
- Selección incorrecta del número de parte (consulte el catálogo de aplicaciones RUVILLE)
- Piezas sueltas o productos no comercializados por LuK Aftermarket Service

Garantía válida por 6 meses o 10,000 Km a partir de la fecha de instalación

IMPORTANTE: La garantía no cubre pago de mano de obra y/o daños o reposición de otros componentes

Producto Dañado

Característica visual:

Desgaste irregular en la superficie de fricción

Causas:

Contacto del rotor con la placa de respaldo de la balata
Partículas o residuos entre el rotor y el material de fricción



Código de Falla RT 09-00

CAPACITACIÓN = EL CAMINO AL ÉXITO

La fórmula que te ofrece el **Grupo Schaeffler**:

[Amplios Conocimientos + Productos de Calidad] = Mecánico Experto

Un Servicio de Calidad = Cliente 😊



Para más información sobre las fechas de los cursos consulta la sección de Schaeffler Training en nuestra página de internet: www.schaeffler-aftermarket.com.mx



SCHAEFFLER GROUP
AUTOMOTIVE AFTERMARKET



SCHAEFFLER GROUP
AUTOMOTIVE AFTERMARKET

LuK AFTERMARKET SERVICE, S.A. de C.V.

Av. Henry Ford No. 145, Col. Bondojoito,

C.P. 07850, México D.F.

Tel.: (55) 5062 60 10 al 29 Fax: (55) 5537 7392

Servicio Técnico: 01 800 8000 LuK (585)

servicio.tecnico@schaeffler.com

www.schaeffler-aftermarket.com.mx

